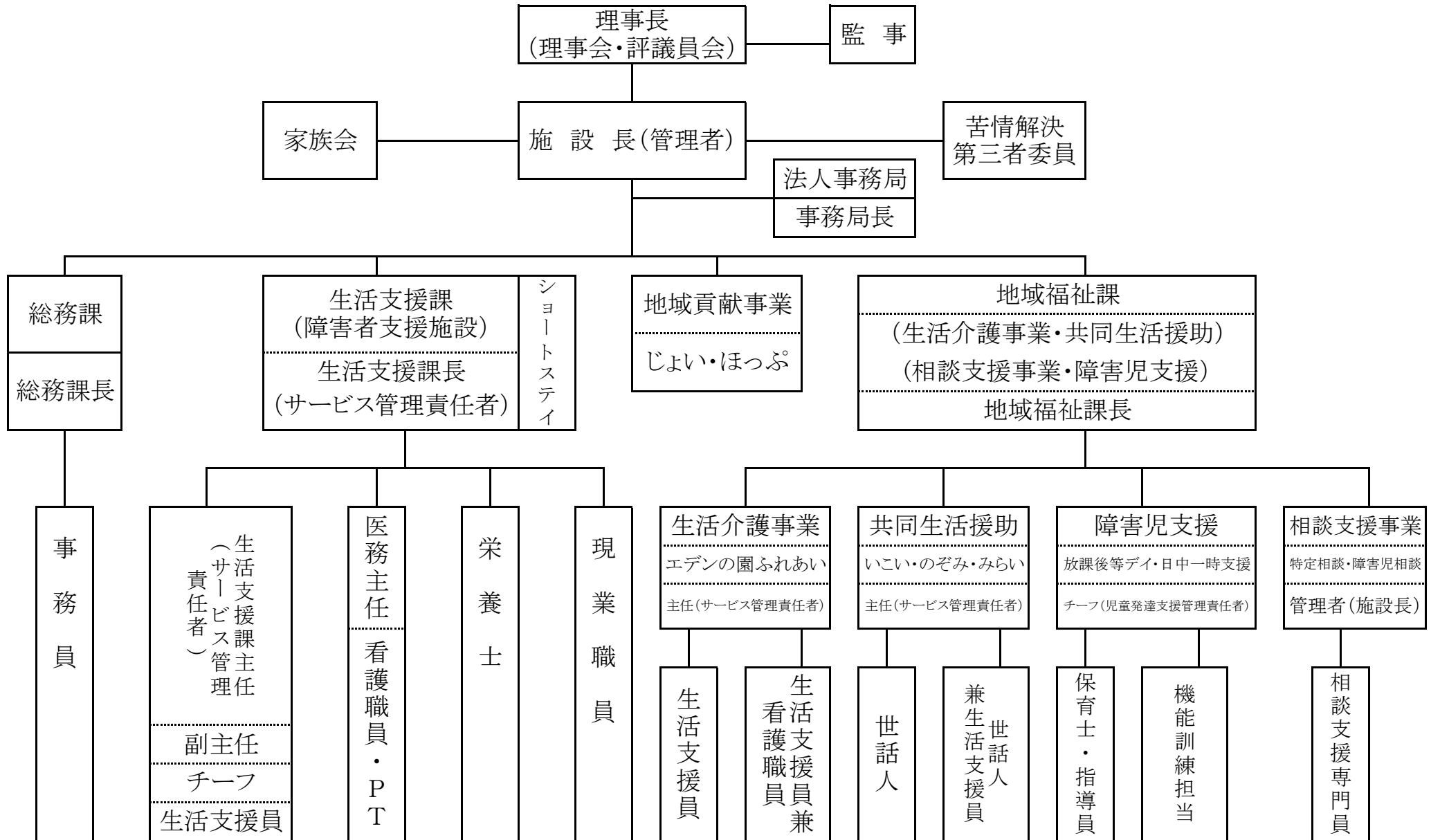
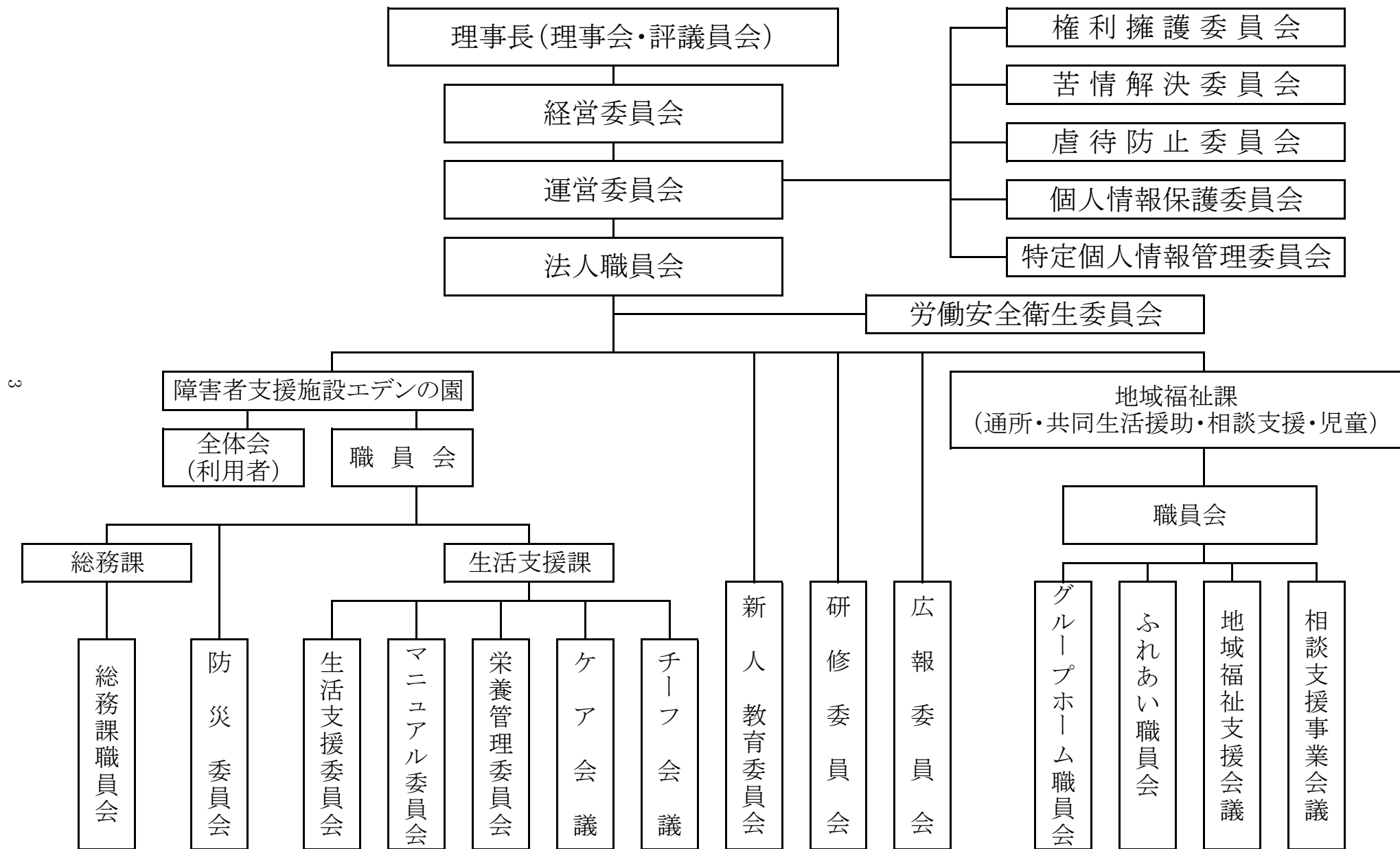


平成28年度社会福祉法人エデンの園組織図



1-3-2 社会福祉法人エデンの園 委員会図

平成28年度社会福祉法人エデンの園委員会図



1-3-3 社会福祉法人エデンの園 役員図

平成28年度社会福祉法人エデンの園役員図(H28年4月1日時点)

役職名	氏 名	
理事長	川越 瑞枝	
理事 事	檀上 浩	海老原 直宏
	坂元 美知子	黒木 千万人
	廣瀬 恵(施設長)	
監 事	原田 義生	日高 淳
評 議 員	坂本 久光	富永 國行
	坂本 美巴子	原田 彰久
	落合 理恵子	福元 輝彦
	間所 あゆみ	