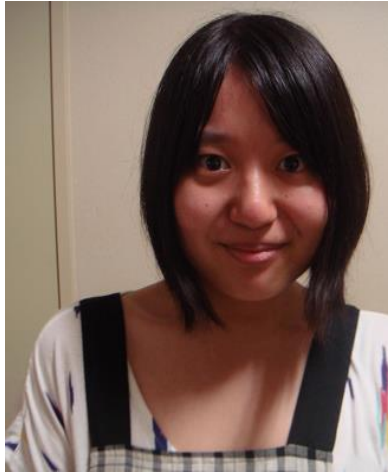


先輩職員からのメッセージ

平成27年4月に採用された新卒職員です。



山口 美咲 With

(宮崎医療管理専門学校 社会福祉科卒)

- ・ 障がい者支援に興味を持ったのは、学生時代に参加したボランティア活動からでした。

人の感情の変化に気づき気を配ってくださる方、おいしい野菜の見分け方を知っている方、ゲートボールが得意な方、細かな作業が得意な方、みなさんがそれぞれの意思をもって生活されています。

その人が何を望み、そのためには何が必要なのか？自分の口で伝えることのできる方もいれば、苦手な方もいると思います。その人らしい生活が送れるように支援させていただきたいと思います。

緒方 敬士 With

(宮崎学園短期大学 初等教育科卒)

- ・ 小学校の教諭になることを夢見ていました。学校の介護体験をきっかけにエデンの園に入職しました。

就職で悩む時期もありましたが、自分の夢をもって諦めず前に進んでいけば、必ずなりたい職業に出合います。今まで頑張ってきた足跡を糧に新しい風を吹かせていきたいと思っています。





川添 博文 With

(宮崎福祉医療カレッジ 社会福祉士学科卒)

- 社会人経験者で、今回初めて福祉の世界での仕事を選びました。社会福祉士の学校で学につれ、障害分野に興味を持ち、その仕事に携わりたくてエデンの園にきました。

職場は皆が働きやすい教育体制や土壌がしっかりと根付いています。早く業務を覚え、利用者に寄り添った支援が行えるようになりたいと思っています。

経験を問わず興味をもってもらえたなら、まずは一步踏み出してみてください。

星崎 悠成 With

(宮崎保健福祉専門学校 介護福祉学科卒)

- 学校での学びは大事にしてください。仕事では連携をしながら業務に当たります。友達と沢山ふれあって仕事に活かしてください。

日々の業務では、コミュニケーションを重視しています。利用者の思いや考えを知るうえでとても大切なことです。

業務の中で利用者や先輩職員からいろいろ吸収して、一人前の生活支援員を目指しています。



保利 翼 With

(宮崎医療管理専門学校 社会福祉科卒)

- 今年エデンの園に入職して「ありがとう。」という言葉の重みを感じるようになりました。

初めての障害分野での仕事で、自分の思うようにできない我慢やストレスに追われる環境、その中で利用者の方々は笑顔で話して下さいます。フォローしてくれる先輩方、支えてくれる同期の人達、笑顔で話してくれる利用者、感謝しながら新しい発見と技術向上に力を伸ばしたいと思っています。



庵崎 梢 With

(宮崎学園短期大学 保育科卒)

- 初めは障がい者どう接してよいか分からず、正直怖いという思いでした。その思いはエデンの園の実習 1 日目に消えていました。

職員の方々の、障がいに対する理解や利用者との関わり方がとても素晴らしく、気が付けばもっと障がいについて知りたい！利用者とのコミュニケーションをとれるようになりたい！私も人の役に立ちたい！という思いが強くなり、ぜひエデンの園で働きたいと思いました。

笑顔で明るく、常に利用者の目線になって考えることのできる支援員でありたいと思っています。

山下 佳恋 With

(宮崎県立妻高等学校 福祉科卒)

- 中学生の私に「自分が働いている施設にボランティアに来ないか？」.とってくれ、利用者を笑顔にしている母の姿を見て“私もこうなりたい”と思ったことが、今の私の原点です。

実際、仕事でわからないことやできないことも多くありますが、利用者の方の笑顔や、先輩職員に支えられて頑張っています。

