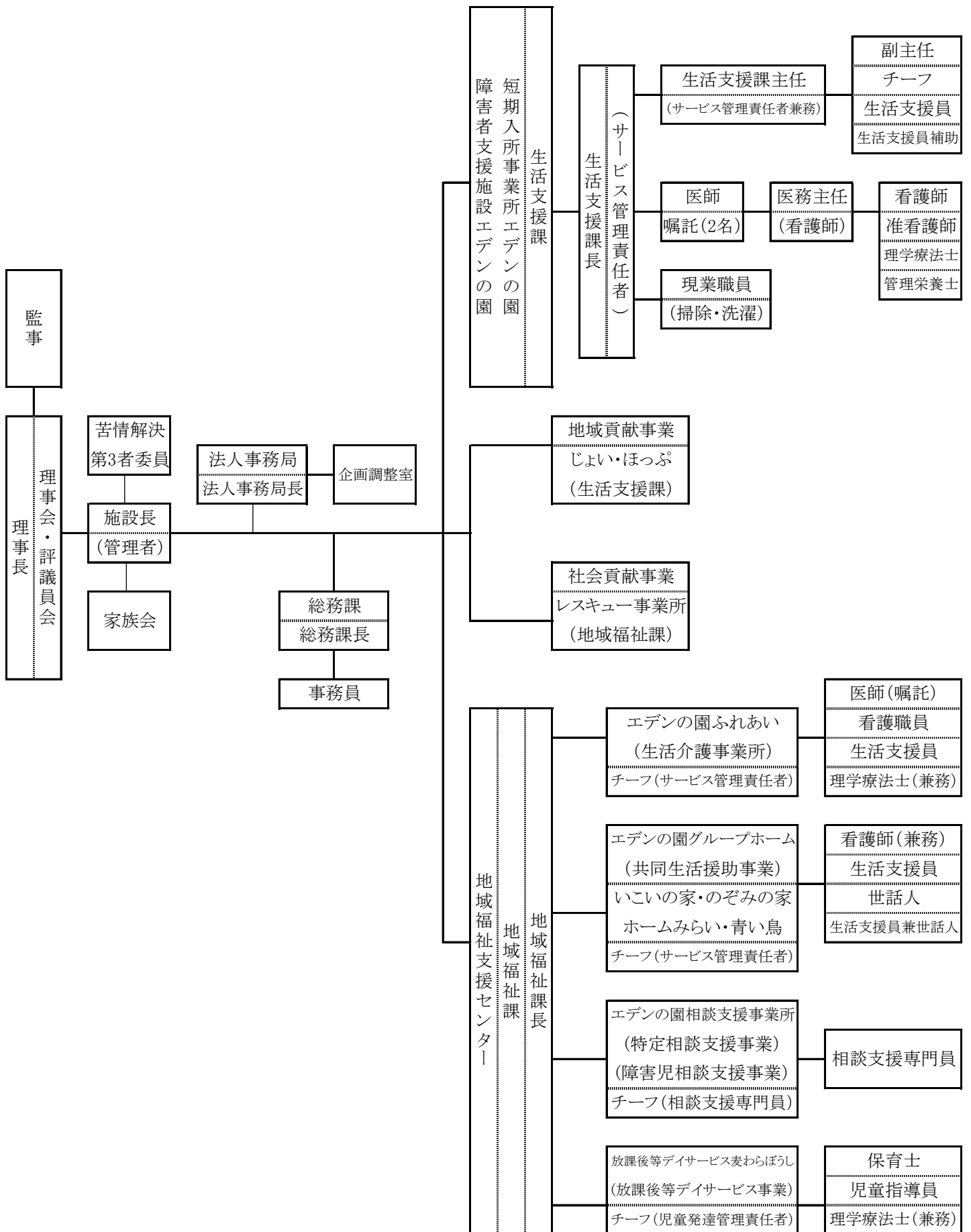


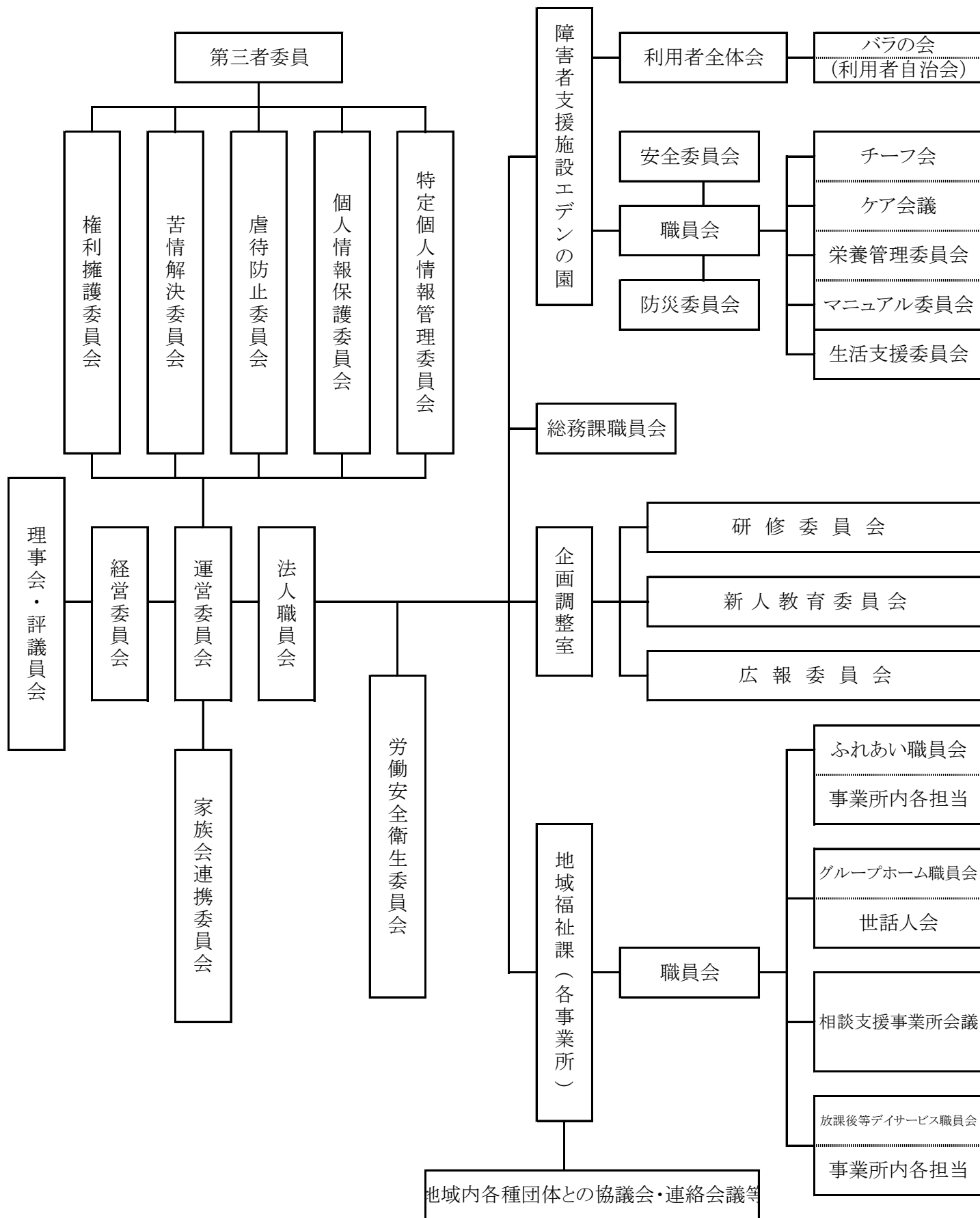
1-3-1 社会福祉法人エデンの園 組織図

平成29年度社会福祉法人・サービス事業所組織図



1-3-2 社会福祉法人エデンの園 委員会図

平成29年度社会福祉法人エデンの園・サービス事業所委員会図



1-3-3 社会福祉法人エデンの園 役員図

平成29年度社会福祉法人エデンの園役員図

役職名	氏 名	
理事長	川越 瑞枝	
理事	廣瀬 恵	陶山 康子
	坂元 淑子	林 裕一
	甲斐 さち子	
監事	黒木千万人	日高 淳
評議員	海老原直宏	坂元美知子
	原田 義生	間所 あゆみ
	福元 輝彦	本嶋有二郎
	井上 孝徳	三木 正
	三角 和彦	