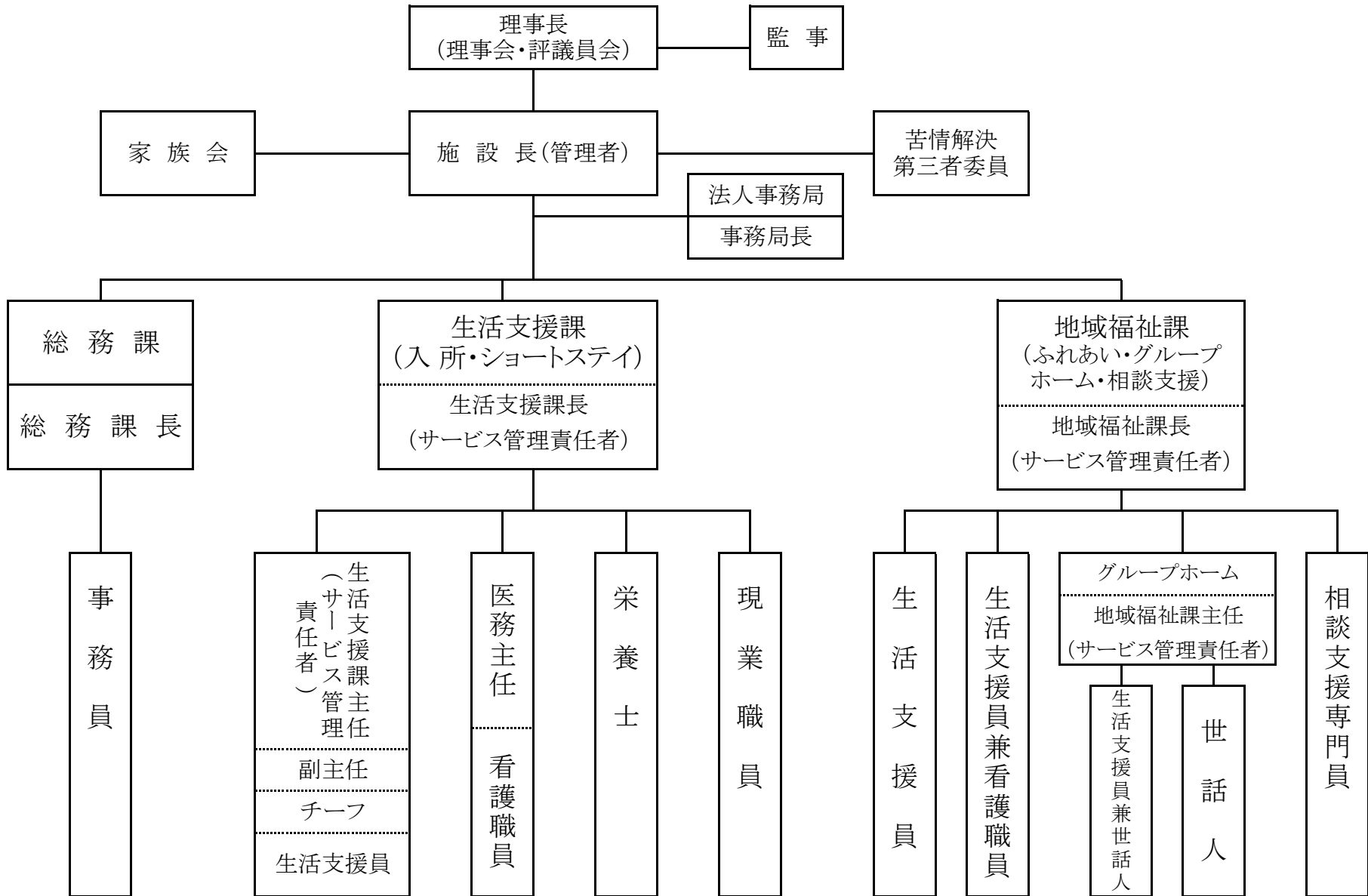
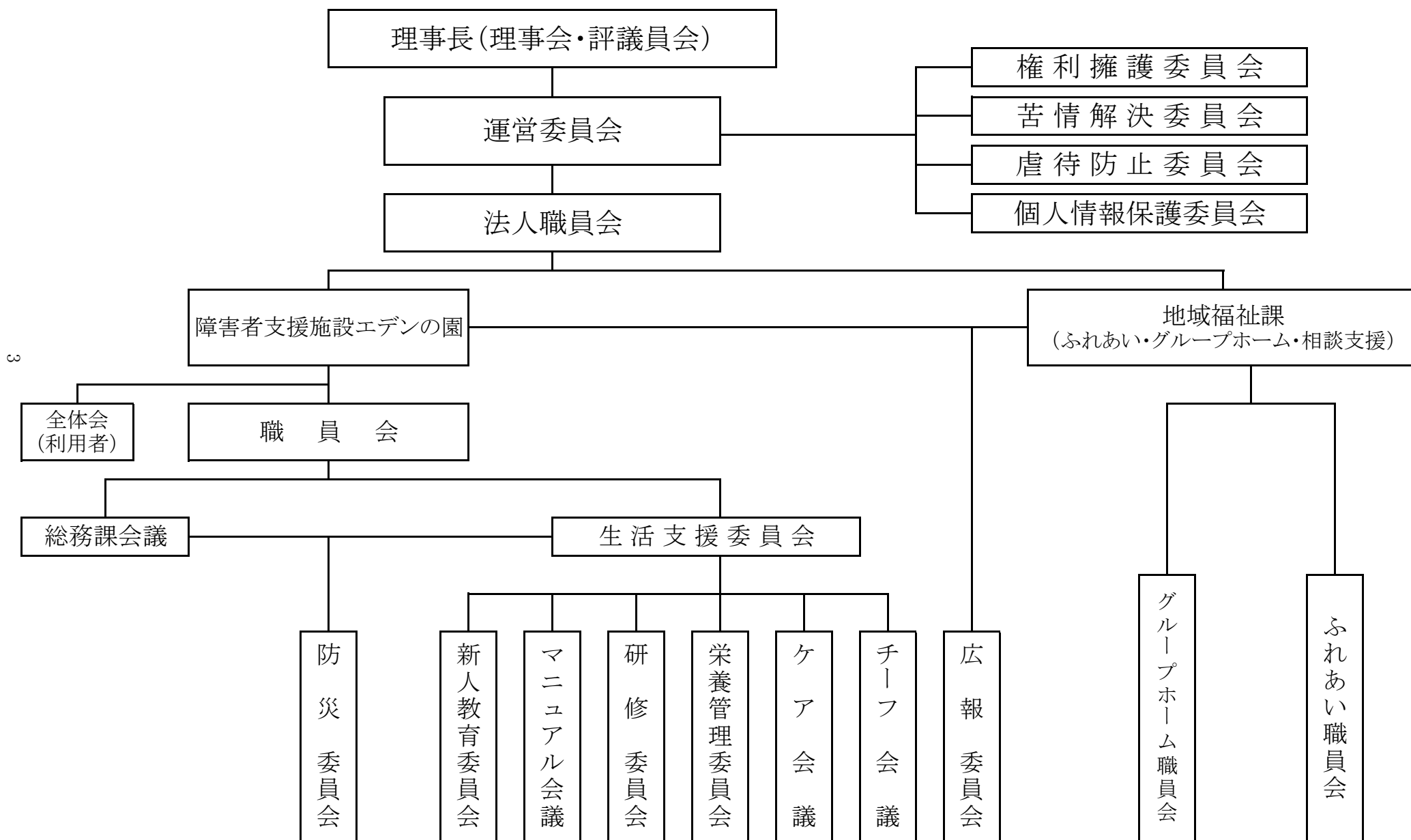


平成27年度社会福祉法人エデンの園組織図



1-3-2 社会福祉法人エデンの園 委員会図

平成27年度社会福祉法人エデンの園委員会図



1-3-3 社会福祉法人エデンの園 役員図

平成27年度社会福祉法人エデンの園役員図(H27年11月1日時点)

理事長	川越 瑞枝	
理事	檀上 浩	海老原 直宏
理事	坂元 美知子	黒木 千万人
理事	廣瀬 恵	
監事	原田 義生	日高 敦
評議員	坂本 久光	富永 國行
評議員	坂本 美巴子	原田 彰久
評議員	落合 理恵子	福元 輝彦
評議員	間所 あゆみ	